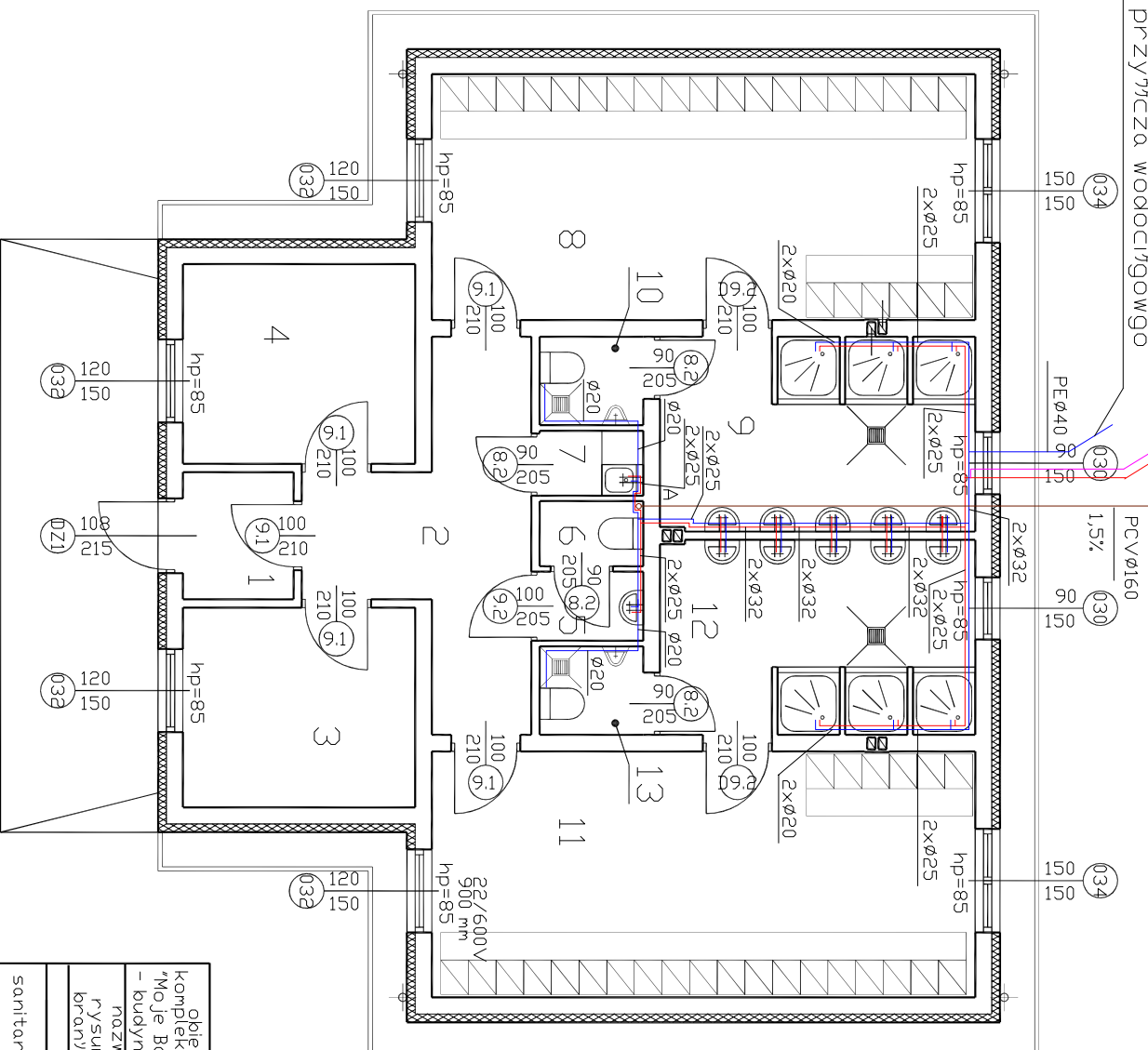


Z istniejącej kotłowni- woda ciepła i cyrkulacja wody ciepłej

DAR-PEX DN 40+25

Do istniejącej kanalizacji sanitarnej

Z istniejącego przyrząca wodociłgowego



obiekt: kompleks sportowo-rekreacyjny "Moj Boisko DRLIK 2012" - budynek sanitarno-szalowy		adres: miejscowość Szczawin Košelny, gmina Szczawin Košelny, powiat gostyniski, dz. nr 112/2, 113/2, 114/2, 115/2	
nazwa rysunku:		tytuł projektu	
branża:		imię i nazwisko, nr uprawnień	
sanitarna		mgr inż. Tadeusz Niesuchowski	
projektant		upr. bud. nr Cie-54/88	
sprawdzający		inż. Krzysztof Fronczak	
upr. bud. nr MAZ/0509/PDPS/06			